

DEG's Årsmøde Nyborg

Hansen & Ersbøll Agenda



#iLoveGlobalGoals



danske | ERHVERVSSKOLER
OG -GYMNASIER



DEG sætter fokus på verdensmålene



DEN BÆREDYGTIGE ERHVERVSSKOLE



UNDERVISNING I BÆREDYGTIGHED

DANNELSE

Hvordan understøtter vi elevernes viden og refleksion, så de kan håndtere bæredygtige dilemmaer og udvikle sig som verdensborgere?

ERHVERVSFAGLIGHED

Hvordan arbejder vi med kompetencer i bæredygtige teknologier og løsninger, der kan føre til adfærdsendring og nye faglige metoder?



BÆREDYGTIG SKOLEDRIFT

Hvordan udvikler vi et fokus på grønne løsninger for energi- og ressourcforbrug, genanvendelse, indkøb, nybyggeri og fx madspild på skolen?



BÆREDYGTIG ORGANISATION

Hvordan udvikler vi en skolekultur, så bæredygtige værdier er tydelige for ansatte, elever, kursister, bestyrelser og omverden?



BÆREDYGTIGHED I UDVIKLINGSPROJEKTER

Hvordan indgår bæredygtige mål i skolens udviklingsprojekter om pædagogik, didaktik og konkret erhvervsfaglig praksis?



PARTNERSKABER FOR BÆREDYGTIGHED

Hvordan kan skolen etablere partnerskaber, der kan fremme bæredygtige mål og ideer til undervisning og drift?



Dagsorden

Tidspunkt	Aktivitet
12:30 – 12:33	Velkomst ved Stine Sund Hald fra DEG
12:33 – 12:45	Oplæg ved Lotte Hansen
12:45 - 12:55	Case fra EUC Syd ved Elin Lunding -Skole som bæredygtig organisation
12:55 – 13:00	Gruppeopgave 1 - 5 min brainstorm
13:00 – 13:15	Oplæg ved Stine Johansen fra Erhvervsskolernes Elevorganisation -Elevinddragelse
13:15 – 13:25	Gode råd til elevinddragelse fra Lotte Hansen
13:25 – 13:40	Gruppeopgave 2 og gruppedrøftelser - 5 min brainstorm - Opsamling på organisation og elevdel
13:40 – 13:45	Afrunding og perspektivering ved Lotte og Stine fra DEG



Hvordan kom jeg i gang, og hvad laver vi hos os?



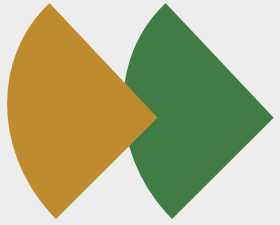
Lotte Hansen partner Hansen & Ersbøll Agenda
Stifter iLoveGlobalGoals



Verden har
(stadig)
vokseværk

Verdensbefolkning





By vinder over land – hver måned!

New York



Borgerforbruget er mørketal



Her steg TV-salget med over 88 % i nogle måneder. Det er utroligt, at vi parkerer hele vores kritiske sans i en firtimersparkering foran Fisketorvet, når det kommer til at spørge os selv: Bliver vi virkelig så lykkelige af at købe?



Per Bank
@PerBank1

Så er feriepengene begyndt at virke, de sidste to dage har vi set en kæmpe vækst (fra Bilka til BR), især på elektronik og legetøj. Troede ikke danskerne havde plads til flere TV efter væksten i sommers!

#dkpol #dkmedier

9.39 AM · 3. okt. 2020 · Twitter for iPhone



Per Bank
@PerBank1

Et af Salling Group's lagre før og efter udbetaling af feriepengene. Gem de sidste 2 uger til foråret hvor flere brancher kan få glæde af dem.

#dkbiz #dkpol



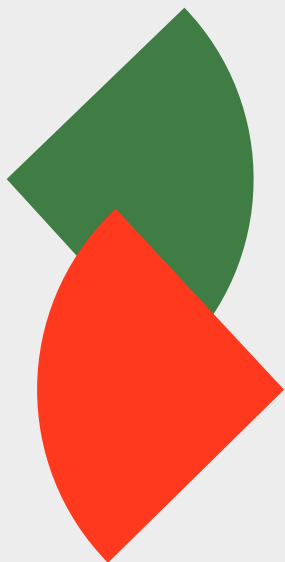
Vi danskere forbruger,
hvad der svarer til 4,2
jordkloder hvert år



I det nationale CO₂-aftryk, tæller vi slet ikke det aftryk
med, som det kostede at producere min opvaskemaskine.

privatlivets klimafred....





Man skal beslutte sig på om man vil **pynte** eller man vil **måles**.

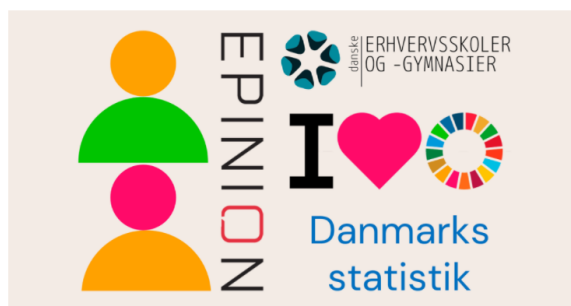
Science base Target





Præsentation af undersøgelsen

Link: [iWorkGlobalGoals - I LOVE GLOBAL GOALS](#)



Partnerskab sætter den bæredygtige arbejdsplads på dagsordenen

Epinion, Danske Erhvervsskoler og -Gymnasier, Danmarks Statistik og ILoveGlobalGoals sætter fokus på fremtidens bæredygtige arbejdsplads i et nyt bæredygtigt partnerskab.



Er I bæredygtige på arbejdspladsen?

Vores valg af arbejdsplads er en af de største drivere for, at organisationer og virksomheder reelt sætter fot i den bæredygtige omstilling.

Hvordan skal din fremtidige bæredygtige arbejdsplads se ud?

Partnerskabet og undersøgelsen

Erhvervsskoleeleverne har stemt om, hvordan den bæredygtige arbejdsplads ser ud.



31 bæredygtighedsindikatorer



20 erhvervsskoler deltog



3.500 besvarelser i alt



2.650 besvarelser fra erhvervsskoleelever



EP
INI
ON



danske ERHVERVSSKOLER
OG -GYMNASIER



Danmarks
statistik



Hvordan skal din fremtidige bæredygtige
arbejdsplads se ud?

Unge rangering af bæredygtighedsindikatorer

Eleverne har fokus på ligestilling, gode arbejdsforhold, og at deres kommende arbejdspladser producerer bæredygtige produkter

1	Alle ansatte i Danmark og evt. udlandet har gode og sikre arbejdsforhold	11	Arbejdspladsen er rummelig i forhold til medarbejdernes fremtoning herunder påklædning og seksualitet	21	Livstilssygdomme forbygges aktivt
2	Egne produkter og/ eller ydelser skader ikke mennesker i produktionen	12	Arbejdspladsen opretter praktik- og elevpladser og/eller samarbejder med lokale skoler	22	Borgere med særlige behov kan arbejde på arbejdspladsen
3	Krænkende adfærd får betydning for ansættelsesforhold	13	Arbejdspladsen skaber vækst og arbejdspladser i lokalområdet	23	Ledelsen består af både mænd og kvinder
4	Egne produkter og/eller ydelser skader ikke dyr eller dyreliv	14	Madspild reduceres årligt på arbejdspladsen	24	Arbejdspladsen hjælper med at udvikle lokalområdet
5	Arbejdsrelaterede stresssygemeldinger forekommer sjældent	15	Egne produkter og materialer lever op til bæredygtige mærkningsordninger	25	Grøn transport øges årligt bl.a. gennem færre flyrejser og flere cykler
6	Personer i samme jobfunktioner får det samme i løn	16	Arbejdspladsen beskytter lokalområdet fx ved at mindske støj- og luftforening	26	Alt engangsservice er fjernet fra arbejdspladsen
7	Mænd og kvinder har mulighed for lige lang barsel med løn	17	CO2-aftrykket fra arbejdspladsens bygninger og maskiner reduceres årligt	27	Sjældne ressourcer som f.eks. særlige træsorter eller metaller bruges ikke
8	CO2 reduceres årligt, og der sættes mål for fremtiden	18	Arbejdspladsens produkter fremmer bæredygtig eller sund levevis	28	Medarbejderne er forskellige i forhold til etnicitet, køn og alder
9	Ny bæredygtig teknologi udvikles løbende	19	Arbejdspladsen fremmer sundheden og livskvaliteten for borgerne i lokalområdet	29	Køn, alder og etnicitet anonymiseres, når virksomheden modtager jobansøgninger
10	Affald sorteres og mængden reduceres årligt	20	Egne produkter og materialer bliver indkøbt fra bæredygtige leverandører	30	Lønninger i topledelsen bliver offentliggjort fordelt på køn
				31	Maden på arbejdspladsen har et vegansk alternativ

iWorkGlobalGoals

De mest populære bæredygtighedstiltag blandt erhvervsskoleeleverne

1. Alle ansatte i Danmark og evt. udlandet har gode og sikre arbejdsforhold
2. Egne produkter og/ eller ydelser skader ikke mennesker i produktionen
3. Krænkende adfærd får betydning for ansættelsesforhold
4. Egne produkter og/eller ydelser skader ikke dyr eller dyreliv
5. Arbejdsrelaterede stresssygemeldinger forekommer sjældent
6. Personer i samme jobfunktioner får det samme i løn
7. Mænd og kvinder har mulighed for lige lang barsel med løn
8. CO2 reduceres årligt, og der sættes mål for fremtiden
9. Ny bæredygtig teknologi udvikles løbende
10. Affald sorteres og mængden reduceres årligt



Fokus på de røde verdensmål



Bæredygtighedsindikatorer indenfor sociale forhold

Kvinder vægter generelt sociale forhold en smule højere end mænd

Unges mulige krav til arbejdspladsens håndtering af sociale forhold



Bæredygtighedsindikatorer indenfor klima og miljø

Eleverne ønsker en arbejdsplads der har en CO2-målsætning samt har grønne, innovative produkter, der ikke skader mennesker eller dyr under produktionen



Unges mulige krav til arbejdspladsen hensyn til klima og miljø



Sådan arbejder vi med undersøgelsen i praksis

–Hvordan kan I bruge den på din skole?



Område	Undervisning 	Bæredygtig organisation 	Partnerskaber for bæredygtighed 
Kerne element	I faget eller projektforsløb 	Bygninger, kantine, organisation-kultur 	Virksomheder, naboer, kommuner, videregående uddannelser
Aktivistisk element	Hvordan påvirker det min hverdag? 	Hvordan laver min skole walk the talk 	Få besøg eller besøg 

Aktivistisk undervisning og empowerment



Ideer fra workshop i Next

Engelsk: 3 uger (10 lektioner) **Artikler, debatindlæg,** dokumentar, og folk til oplæg. Deltagelse til modeugen - interviewe designer



Fokus på fastfashion. Hvor kommer det fra, hvem laver det og hvilke konsekvenser er der ved produktionen/produktionskæden.



Forbrug.,Hvad bruger I vand til. Vask, drikke mm.



Hvordan kan du måle dit forbrug og hvad betyder det for dig, som elev?



Elevinddragelse: Vandets dag på NEXT



Matrikel med bade/toilet faciliteter. Regnvand samles til badehuset.



Vi samler idéer med KU og arbejder med idé-delning og målbarhed

Område	Undervisning	Bæredygtig organisation	Partnerskaber for bæredygtighed
Kerne element	Før og efter		
Aktivistisk element	empowerment		



Case fra EUC Syd
ved Elin Lunding

Strategi med en bæredygtig vision

Bæredygtighed, dannelse
Og FNs 17 Verdensmål



Handling, vidensdeling, dokumentation og synlighed

17 PARTNERSKABER
FOR HANDLING



11 BÆREDYGTIGE BYER
OG LOKALSAMFUND



4 KVALITETS-
UDDANNELSE



Lidt baggrund

ProjectZERO 2007 (på baggrund af lokal tænketank)

Vision om at reducere områdets CO2 udledning til NUL i 2029

Pt. reduceret med 51,7%

<https://www.projectzero.dk/>

Sønderborg UNESCO Learning City: 2016

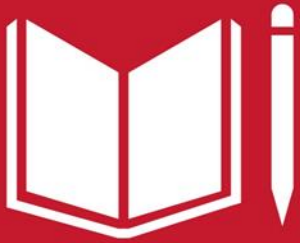
EUC Syd bliver UNESCO skole:

2016 HTX og IB

2019 EUD og efteruddannelse

- <https://www.uvm.dk/internationalteter-i-danmark>

4 KVALITETS-
UDDANNELSE



4 KVALITETS-
UDDANNELSE



4 KVALITETS-
UDDANNELSE



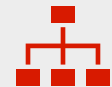
5 tilgange til arbejdet med Verdensmål



Partnerskaber omkring bæredygtig udvikling



Bæredygtig skoledrift



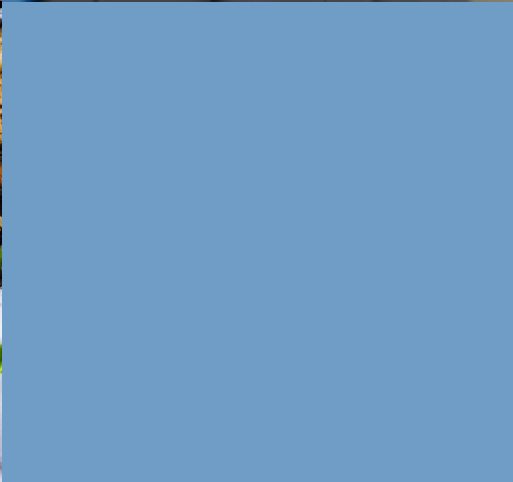
Bæredygtig organisationskultur



Bæredygtighed i undervisningen



Bæredygtighed i forskning og udvikling



Skoledrift

Fokus på bæredygtighed

- Energiforbrug
- Transport
- Kostpolitik – Madspild
- Affaldssortering
- Materialevalg
- Vild med vilje steder
- Bæredygtig ukrudtsbekæmpelse
- Mål: CO2-neutral i 2029



Grønt Flag
Grøn Skole



Bæredygtig organisationskultur, status

- Oprettelse af et overordnet Råd for FN's 17 Verdensmål

Vicedirektør og afdelingschefer

- Grønt Flag Skole under Friluftsrådet
- Oprettelse af miljøråd/klimaråd på alle adresser: Afdelingschef, medarbejderrepr. og elevrepr.
- Elevråds arbejdet – FN's 17 verdensmål
- Hele skolen: EUD, HTX, IB, efteruddannelse
Inddrager bæredygtighed og de 17 verdensmål i undervisningen
- Efteruddannelse for medarbejdere

EUC Syd en del af ILGG survey : Sammenligning af elevernes og medarbejdernes top 10'er

De bæredygtighedstiltag, som går igen, er farvekoordineret.

Medarbejderne EUC Syd	
1	Alle ansatte i Danmark og evt. udlandet har gode og sikre arbejdsforhold
2	Egne produkter og/eller ydelser skader ikke mennesker i produktionen
3	Arbejdspladsen opretter praktik- og elevpladser og/eller samarbejder med lokale skoler
4	Krænkende adfærd får betydning for ansættelsesforhold
5	Affald sorteres og mængden reduceres årligt
6	Arbejdsrelaterede stresssygemeldinger forekommer sjældent
7	Egne produkter og/eller ydelser skader ikke dyr eller dyreliv
8	Ny bæredygtig teknologi udvikles løbende
9	Personer i samme jobfunktioner får det samme i løn
10	Madspild reduceres årligt på arbejdspladsen

Eleverne EUC Syd	
1	Alle ansatte i Danmark og evt. udlandet har gode og sikre arbejdsforhold
2	Egne produkter og/eller ydelser skader ikke mennesker i produktionen
3	Egne produkter og/eller ydelser skader ikke dyr eller dyreliv
4	Arbejdsrelaterede stresssygemeldinger forekommer sjældent
5	Krænkende adfærd får betydning for ansættelsesforhold
6	CO2 reduceres årligt, og der sættes mål for fremtiden
7	Personer i samme jobfunktioner får det samme i løn
8	Arbejdspladsen opretter praktik- og elevpladser og/eller samarbejder med lokale skoler
9	Affald sorteres og mængden reduceres årligt
10	Ny bæredygtig teknologi udvikles løbende





Bæredygtig organisationskultur, fortsat

- De næste skridt
- Vision for bæredygtighed, dannelse og FN's 17 verdensmål
- På vej til en "whole school approach"
- 17 Verdensmåls træf den 10. september
- EUC Syds bæredygtighedspris
- Personaledag den 12. maj 2022



Handling, vidensdeling, dokumentation og synlighed

MÅL OG VISION PÅ EUC SYD

Alle skal sikres mulighed for at tilegne sig bæredygtige kompetencer:

Viden, kompetencer, værdier, og holdninger der er nødvendige for at leve i, udvikle og understøtte et bæredygtigt og ressource effektivt samfund (CEDEFOP 2012)

EUC Syd tager aktivt medansvar for den grønne og bæredygtige samfundsudvikling i arbejdet med FN's 17 Verdensmål.

EUC Syd er bæredygtig i undervisning, institutionsdrift og organisationsudvikling.

EUC Syd går foran med det gode eksempel og arbejder ud fra en helhedsorienteret tilgang til fremme af bæredygtig udvikling af kompetencer, værdisæt og dannelse for alle skolens elever, nationale som internationale.

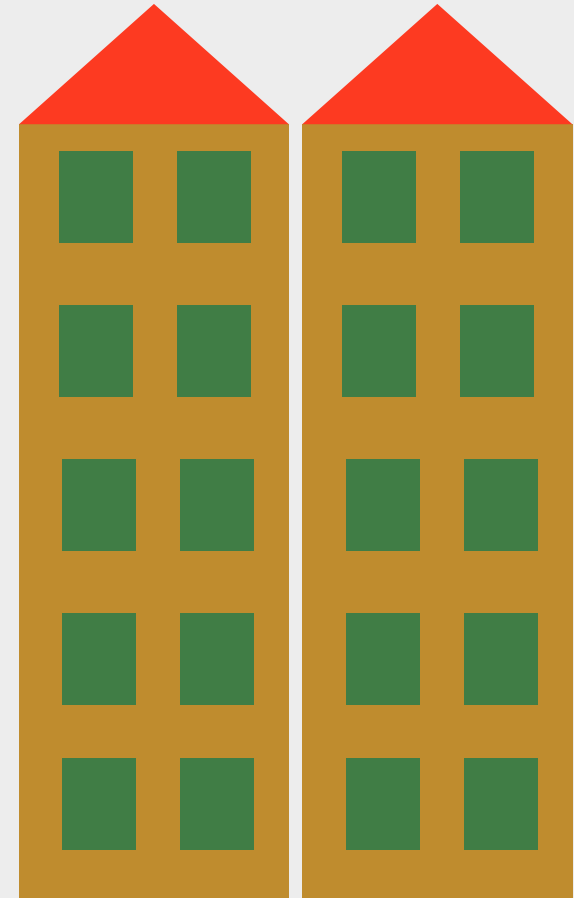
EUC Syd udveksler viden og erfaringer og skaber synergi internt og eksternt i forskellige lokale og internationale relationer og partnerskabssammenhænge.

EUC Syd deltager aktivt i den klimaneutrale og bæredygtige fremtid i et samspil med aktørerne på arbejdsmarkedet.

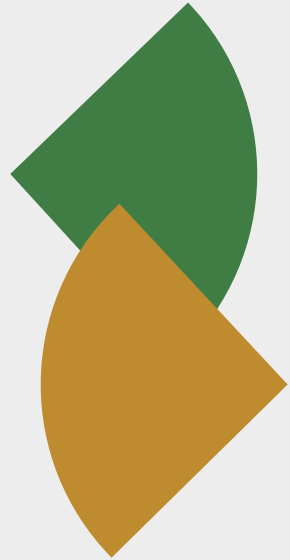


**Nyindkøbt biogas bil –
kører på lokal biogas**

1. Gruppeøvelse



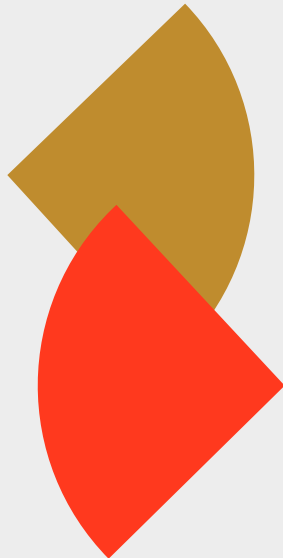
Gruppefordeling



Gruppe 1 & 2
Undervisning



Gruppe 3
Organisation



Gruppe 4
Bæredygtig
skoledrift



Gruppe 5
Partnerskab for
bæredygtig




Besvar spørgsmålet:

Hvordan kan skolen understøtte bæredygtighed?

- ▶ I grupperne skal I **2 & 2 brainstorme** på spørgsmålet og skrive ned på post-it, hvad der popper op af ideer.
- ▶ I har **5 min** til øvelsen





Oplæg ved Stine Johansen fra
Erhvervsskolernes
Elevorganisation



SYSTEMATISERING AF ELEVINDDRAGELSE

Erhvervsskolernes ElevOrganisation
v. Stine Johansen og Julie Yndal

HVEM ER VI?



Stine Johansen

Prosjektleder på Elevdemokratiske
Erhvervsuddannelser



Julie Yndal

Praktikant på Elevdemokratiske
Erhvervsuddannelser

HVAD ER VORES FOKUS?

Elevråd som
organisatorisk
ramme for
elevinddragelse

Fokus på de
erhvervsrettede
uddannelser

Indblik i elevernes
oplevelse af at
blive inddraget

Inspiration og bud
på mulige
løsningsforslag

ELEV PERSPEKTIVET I FOKUS

- Mange erhvervsskoler oplever udfordringer ifm. elevinddragelse.
- Alligevel er det underbelyst fra et elevperspektiv.
- Eleverne er hverdagens eksperter, hvorfor de bør inddrages.
- Projektet og EEO sætter fokus på dette.



VIGTIGHEDEN AF ELEVRÅDSARBEJDE

- Elevråd er direkte bindeled ml. elever og skolens ledelse.
- Elevråd er med til at realisere det lokalt forankrede elevdemokrati, som er afgørende for elevernes medbestemmelse.
- Elevråd er med til at skabe rammer for et demokratisk arbejde, som afspejler resten af samfundet.



ELEVDEMOKRATISKE ERHVERVSUDDANNELSER

Projektperiode
2020-2023

Samarbejde med
seks danske
erhvervsskoler

Afprøve og udvikle
konkrete metoder
til optimering af
elevrådsarbejde og
elevinddragelse

Best practice guide

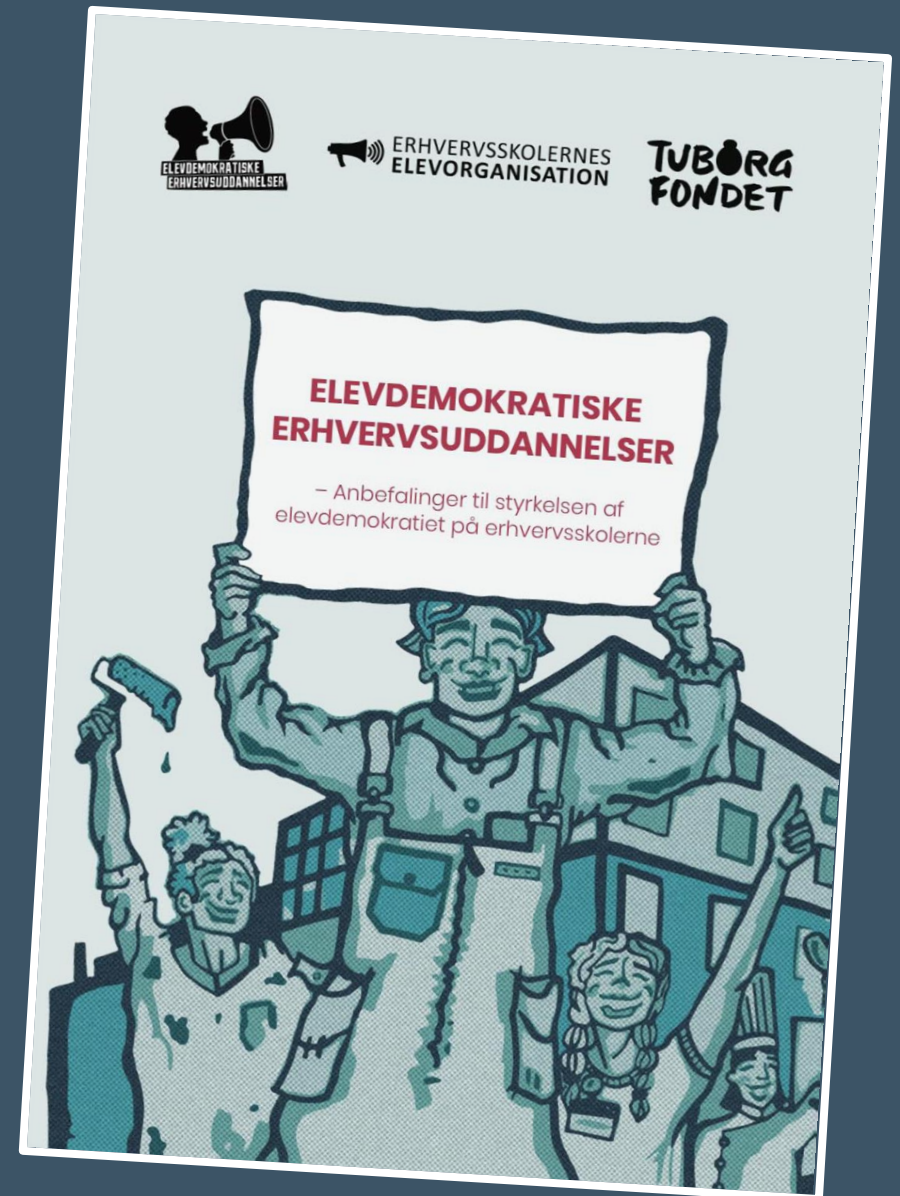
UNDERSØGELSEN BAG PROJEKTET

- Foretaget i efteråret 2020.
- 1.171 elever og 162 ansatte deltog.
- Er der en reel udfordring med elevinddragelse og opstart af elevråd? Ja!
- Alle elever har ret til at blive hørt og få en betydningsfuld stemme.



PROJEKTETS INSPIRATIONSHÆFTE

- Fund og hovedpointer fra undersøgelsen.
- Beskrivelse af fire forandringspotentialer.
- Præsenterer en række løsningsforslag.



VORES BUD PÅ FIRE FORANDRINGSPOTENTIALER



Systematisering af
elevinddragelse



Motivation og
engagement i
elevrådsarbejde



Oplysning til frivilligt
elevdemokratisk
arbejde



Elevrådsarbejde under
praktikperioder

UNDERSØGELSESRESULTATER

51,7% ansatte oplever, at det er udfordrende at inddrage eleverne i undervisningen

95,7% ansatte mener, at elever bør inddrages i forhold, der har indflydelse på deres skolegang

48,7% elever oplever i mindre grad/slet ikke at blive involveret i beslutninger, der har indflydelse på deres skolegang

INDDRAG ELEVRÅDET I PLANLÆGNINGEN

Udarbejd en konkret plan for, hvordan ledelse og ansatte løbende kan inddrage eleverne gennem skoleåret

Inddrag elevrådet i planlægning af skoleårets elevinddragende indsatser

TRE STRATEGIER TIL AT SKABE ELEVINDDRAGELSE

Skab mere
elevinddragelse gennem
elevråd og øvrige udvalg

Fokus på
elevinddragende
didaktik og undervisning

Løbende
elevinddragende
aktiviteter gennem
skoleåret

UDVÆLG EN ENGAGERET KONTAKTLÆRER

Udvælg en engageret kontaktlærer, som kan sikre systematik og motivation

Afsæt tid, ressourcer og redskaber til at understøtte skolens elevråd

Giv kontaktlæreren frie tøjler til at arbejde inden for skolens rammer

SKOLEUNDERSTØTTET ELEVINDFLYDELSE

Udvis opbakning til
elevrådet og dets ønsker

Giv elevrådet konkrete
eksempler på, hvad der
er muligt at få
gennemført

Forsøg at realisere
elevernes ønsker inden
for 20 uger

“Hvis man vil have elevråd til at lykkes, så er det vigtigt, at man som erhvervsskole beslutter sig for, at man vil give eleverne nogle succesoplevelser.

Her taler jeg om, at man er nødt til at give dem lov til at mærke, at de også lykkes med nogle ting, så de synes, at det har været indsatsen værd.”

Uddannelseschef



Læs mere på

<https://eoo.dk/elevdemokrati/>

KONTAKT OS

STINE

25 10 00 35 / stine@eeo.dk

JULIE

25 10 00 50 / yndal@eeo.dk





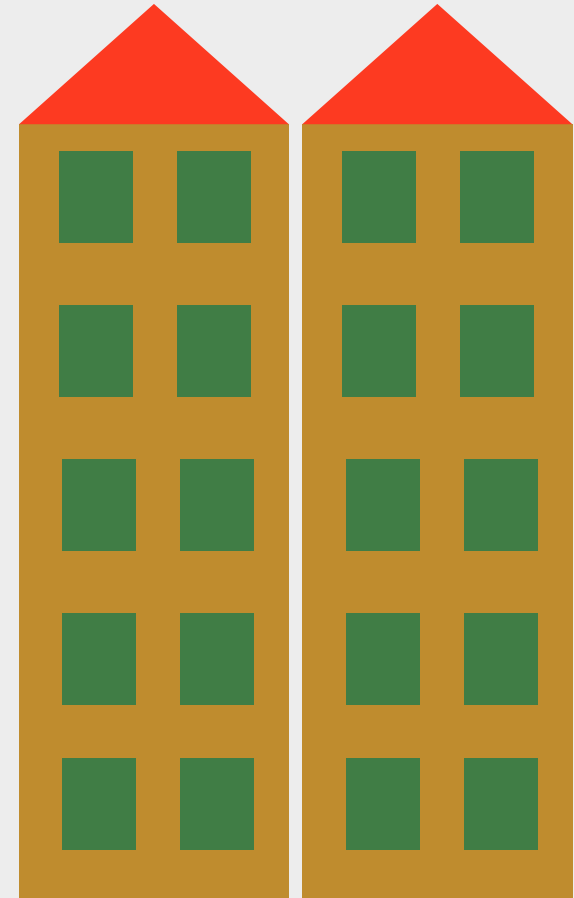
**ELEVDEMOKRATISKE
ERHVERVSUDDANNELSER**

Gode råd til elevinddragelse, som er nærværende for deres hverdag

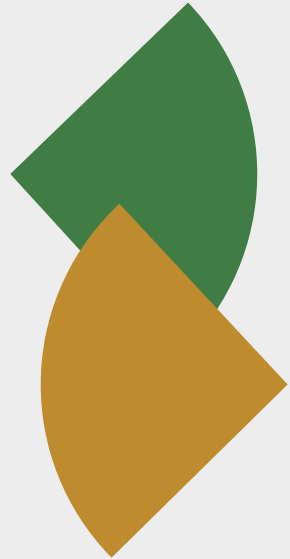
1. Hvordan ser det ud hjemme hos dig? Mål, beskriv...
2. Hvordan ser det ud med vennerne? Mekanismer, vaner....
3. Livet på skolen, lab og markedsplads, til hverdag og fest
4. Kan naboerne hjælpe virksomheder, frivillige org?

Område	Undervisning	Bæredygtig organisation	Partnerskaber for bæredygtighed
Kerne element	I faget eller projektforsøg	Bygninger, kantine, organisation-kultur	Virksomheder, naboer, kommuner, videregående uddannelser
Aktivistisk element	Aktivistisk element	Aktivistisk element	Aktivistisk element

2. Gruppeøvelse



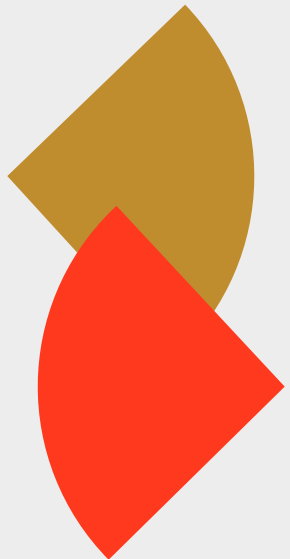
Gruppefordeling



Gruppe 1 & 2
Undervisning



Gruppe 3
Organisation



Gruppe 4
Bæredygtig
skoledrift



Gruppe 5
Partnerskab for
bæredygtig



Brug idéer fra øv. 1:

Hvordan får vi eleverne med ombord?

- ▶ I grupperne skal I **2 & 2 brainstorme** på spørgsmålet og skrive ned på post-it. Hæng det sammen med idéerne på plakaten.
- ▶ I har **3-5 min** til øvelsen

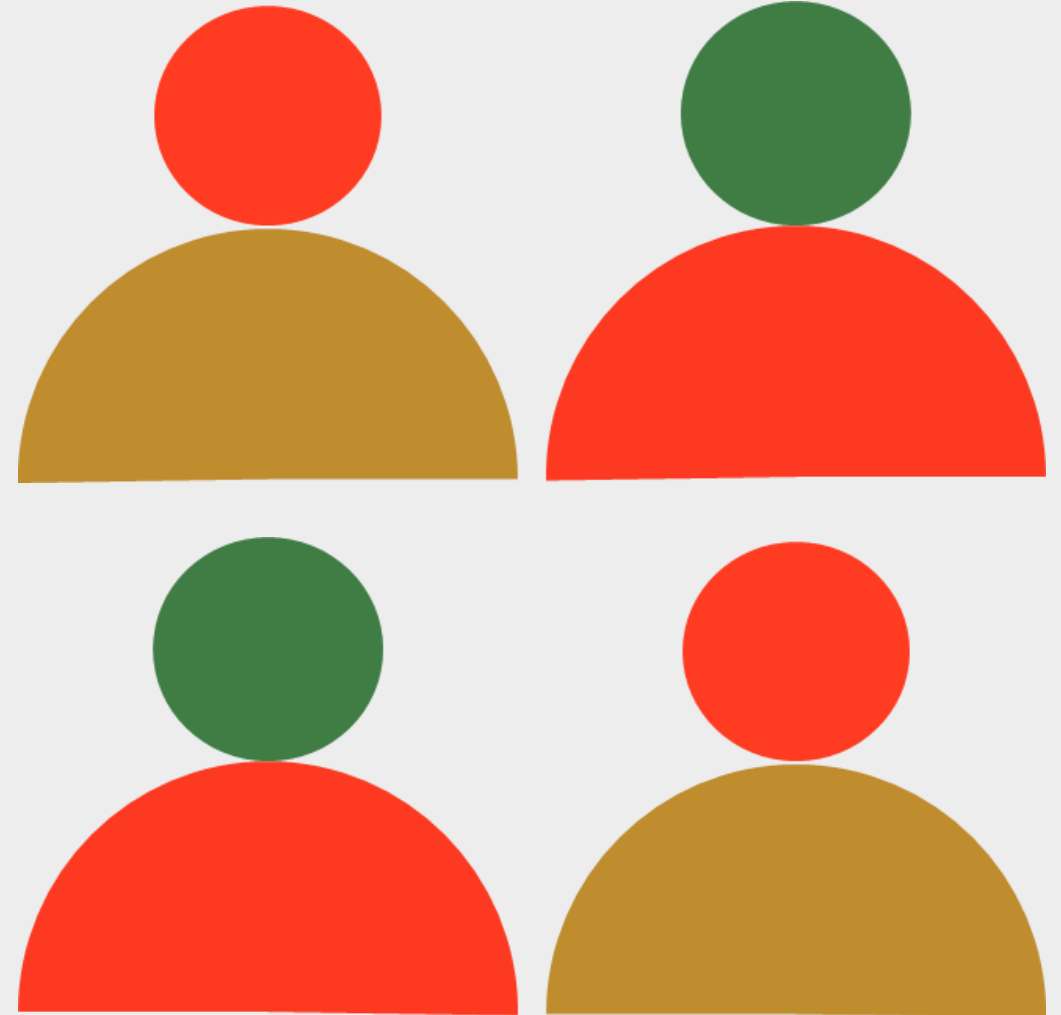






Udvælg jeres bords bedste idéer



3-5 min til at udvælge de **2-3**
bedste idéer for organisation og
elevdel. Dvs. begge gruppeøvelser





Opsamling på begge gruppeøvelser med organisation og elevdel

Gennemgang af ideerne, ved én repræsentant fra bordet

Tak for i dag!

Lotte Hansen

lotte@heagenda.dk

+45 30 10 32 80

