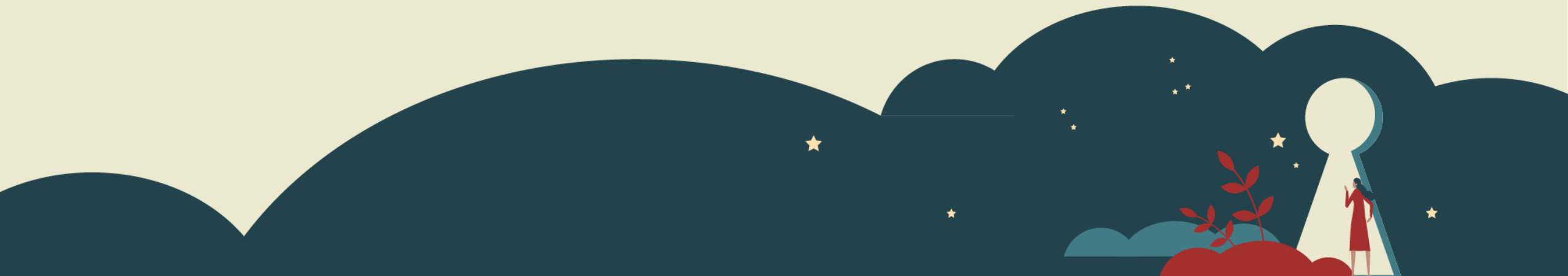




# ÅRSMØDE 2022





## Workshop 6

# Værdien af at erhvervsskolerne er lokalt forankret

# IEU bestyrelsessammensætning og lokale forankring



## Baggrund

- Lokaldemokrati vs. Statslige rammer
- Unikt at alle institutioner for erhvervsrettede uddannelser har arbejdsmarkedsrepræsentanter, der udpeger til bestyrelserne.

## Formål

- Behov for at synliggøre og fremhæve styrkerne ved erhvervsrettede uddannelsers lokaldemokratiske konstruktion
- Indspil til de politiske drøftelser om ny institutionslov

# Bestyrelsessammensætning på IEU vs. IAU



## Bestyrelsessammensætning (IEU)

- Bestyrelsen består af 6-12 medlemmer
- En eller flere kommunalbestyrelser i forening udpeger 1 medlem til bestyrelsen.
- De udefrakommende medlemmer udpeges i deres personlige egenskab og skal tilsammen have relevant erfaringserfaring med ledelse, organisation og økonomi, herunder vurdering af budgetter og regnskaber.
- De medlemmer der udpeges af arbejdsgiver- og arbejdstagerorganisationer, skal være ligeligt repræsenteret i bestyrelserne.
- Flertallet af de stemmeberettigede medlemmer skal være udefrakommende.
- 2 medlemmer udpeges af og blandt medarbejderne ved institutionen, hvoraf 1 har stemmeret
- Elevrådet udpeger 2 medlemmer, hvoraf 1 har stemmeret.

## Bestyrelsessammensætning (IAU)

- Bestyrelsen består af 6-10 medlemmer
- 1 medlem udpeges af kommunalbestyrelserne i regionen i forening.
- De øvrige udefrakommende medlemmer udpeges i deres personlige egenskab og skal tilsammen have erfaring med uddannelsesudvikling, kvalitetssikring, ledelse, organisation og økonomi, herunder vurdering af budgetter og regnskaber. Derudover skal de have erfaring fra erhvervsliv, grundskolesektor og den videregående uddannelsessektor.
- Af og blandt institutionens medarbejdere udpeges 2 medlemmer til bestyrelsen, af hvilke det ene har stemmeret.
- Institutionens elevråd eller kursistråd udpeger 2 medlemmer til bestyrelsen, af hvilke det ene har stemmeret.

# Hovedkonklusioner



- Der er i gennemsnit 8 lokale arbejdsmarkedsrepræsentanter repræsenteret i en bestyrelse blandt DEG's medlemmer på en erhvervsrettet uddannelsesinstitution. Heraf er i gennemsnit 4 medlemmer udpeget af en arbejdsgiverorganisation og 4 medlemmer udpeget af en arbejdstagerorganisation
- Handel og Transport branchen udgør 29 % af medlemmerne i bestyrelsen, viser en spørgeskemaundersøgelse på 32 skoler af DEG's medlemmer.
- Bygge- og anlægsbranchen, samt Industri-, råstoffer-, og forsyningsbranchen er repræsenteret i samtlige regioner på 32 skoler af DEG's medlemmer.
- 80 af landets 98 kommunalbestyrelser har medlemmer repræsenteret i bestyrelserne.
- De selvsupplerende medlemmer af bestyrelserne er typisk repræsentanter fra forskningsinstitutioner og videregående uddannelser, viser en rundspørge på 32 skoler af DEG's medlemmer.



\* Institutioner: Handelsskoler (7), AMU centre (3), kombinationsskoler (14) og tekniske (8)