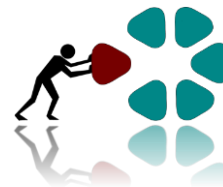


### Tirsdag den 21. juni 2022

- 16:00 – 16:15**      **Velkomst og kort præsentation**  
*Danske Erhvervsskoler og -Gymnasier byder velkommen og præsentation af hvem der er samlet i lokalet. Kurset er tilrettelagt med anvendelse af cases og en høj grad af deltagerinvolvering og inddragelse af deltagernes egne erfaringer i forhold til praktisk bestyrelsesarbejde på en erhvervsskole.*
- 16:15 – 18:30**      **Praktiske bestyrelses- og organisationsudvikling – strategiske overvejelser**  
*Eksternt oplæg ved erhvervsmand, adjungeret professor Lars Kolind om de strategiske overvejelser i forbindelse med den praktiske bestyrelses- og organisationsudvikling – herunder hvordan bestyrelsen kan blive leder af en bæredygtig udvikling af organisationen i en interessant brydningstid. Deltagerne vil bl.a. udfordres via en konkret case, og oplægget danner baggrund for de første indledende gruppedrøftelser på kurset.*
- 18:30**              **Opsamling og afrunding**
- 19:00 -**              **Middag og socialt samvær**

### Onsdag den 22. juni 2022

- 08:30 – 08:50**      **Velkomst og kort præsentation**  
*Velkommen til eventuelt nye deltagere. DEG gennemgår mål, agenda og forventninger til kurset. Præsentation af hvem der er samlet i lokalet – 2.*
- 08:50 – 12:30**      **Samspillet i bestyrelsen**  
*Hvad vil det sige at stå i spidsen for en bestyrelse, når man fx ikke har formelle sanktionsmuligheder over for medlemmerne? Hvilke redskaber har bestyrelsesformanden for at sikre retning, samarbejde og udvikling af bestyrelsen? Hvad er de grundlæggende forventninger til formanden, og hvordan får formanden (og næstformanden) bestyrelsen til at fungere som en enhed? Hvad gør man for at få de kompetencer i bestyrelsen, som loven foreskriver? Hvordan organiseres opgaverne, og hvordan evalueres bestyrelsen konstruktivt og anerkendende? Denne kursusblok handler bl.a. om retningslinjer for bestyrelsesarbejdet og bestyrelsens værdiskabelse, formandens rolle og hvordan man går til uenighed i bestyrelsen. Bestyrelsesformanden er ofte den centrale drivkraft for bestyrelsen, så hvordan opnår man at blive den "succesfulde" bestyrelsesformand? Via cases udfordres deltagerne i forskellige praktiske ledelsesudfordringer.*
- 12:30**              **Frokost**
- 13:15 – 14:30**      **Bestyrelsens ansvar, STUK's nye tilsynsstrategi, styringsmekanismer og tillidsfuldt samarbejde**  
*STUK's direktør Julie Elm Vig Albertsen og vicedirektør Simon Pasquali, gæster kurset med et oplæg, og i en åben dialog med kursusdeltagerne vendes STUK's nye tilsynsstrategi for de kommende år, styringsmekanismer og STUK's overvejelser i forbindelse med et tillidsfuldt samarbejde. Herunder det ansvar, der påhviler bestyrelserne i forbindelse med et tilsyn.*



**14:30 – 15:45**

**Bestyrelsen som arbejdsgiver**

*Hvordan ansætter man direktøren og hvordan er lønforholdene? Bestyrelsen har nu fået mulighed for at aftale direktørens løn direkte via rammeaftale for ledere med et takstløst aftalegrundlag, hvor løn og øvrige vilkår aftales individuelt. Hvordan kan bestyrelsen gøre samspillet med direktøren godt - rollen som forbindelsesled mellem bestyrelsen og direktøren, herunder formandskabets opgave som sparringspartner for direktøren, og hvordan skal rollen som forbindelsesled mellem bestyrelsen og direktøren forstås? Hvor overordnet eller detaljeret vil bestyrelsen formulere mål mv.? Og hvordan takler man uoverensstemmelser med direktøren og måske i yderste konsekvens, hvad er de ansættelsesretlige konsekvenser?  
Denne kursusblok handler om bestyrelsens rolle som arbejdsgiver for direktøren.  
Via cases og oplæg drøfter deltagerne opgaven som arbejdsgiver.*

**15:45 – 16:00**

**Afrunding – opsamling, evaluering og afsluttende bemærkninger**